

GEBELİĞİMİZİN KABUSU:DÜŞÜKLER:

Gebelik te hem hasta hem de doktoru üzen en önemli problem gebelik kaybı dediğimiz düşüklerdir.Düşük tanımı 20 haftalık tan önce ve 500gr altında doğan ve yaşama şansı olmayan gebelikleri tanımlamaktadır.Görülme oranı %15-25 arası olmakla birlikte tespit edilemeyen düşükleri de hesaba kattığımızda bu oran % 50 'lere kadar çıkmaktadır.Oluşan her iki gebelikden biri nerdeyse düşükle sonuçlanmaktadır.

Bunların büyük kısmının farkına bile varmamaktayız.Adet görme zamanı geçince gebelikten şüpheleniriz bir kaç gün geçsinde doktora gider bakarız diye beklerken birden adetiniz başlar ve adet düzensizliği olduğunu düşünürüz ama gerçek o esnada düşük yapmakta olduğunuzdur.Buna kimyasal gebelik denir eğer bu dönemde kan testi yapılmış olsa gebelik gözükcektir ancak daha ultrason ile gebelik görülmeden sona erer ve siz normalden geç gelen bir adet gördüğünüzü zannederken düşük yapmışınızdır.Bu olay çok yaygın olduğu için düşükle ilgili problemleri takip ederken bunu dikkate almayız.

Asıl üzerinde durduğumuz düşük dönemi gebelik kesesinin ultrasonda görüldükten sonra ve 20 haftaya kadar dönemde olan düşüklerdir.Gebeliklerin %15 -25 i bu şekilde düşükle sonlanır.Nerede ise her gebe kalan 4 kadından biri düşük yapmaktadır.Tekrar etme ihtimali ise %3-5 dir .Düşük yapan bir kadın %90-95 ihtimalle bir sonraki gebeliğinde sağlıklı bir çocuk doğuracaktır.Ancak düşük sayısı artıkça düşük yapma ihtimali de artmaktadır.

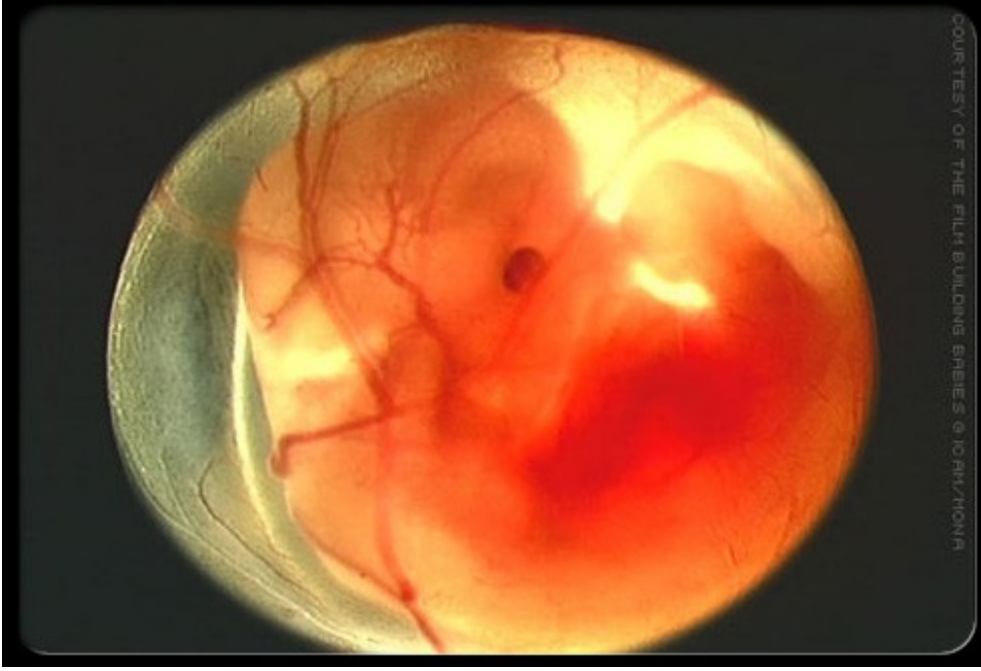


Düşüğün bir çok sebebi vardır. Başlıcaları:

- Genetik hastalıklar
- Otoimmün nedenler
- Anatomik nedenler (Rahimde var olan anomaliler,rahim ağzı yetmezliği,myomlar,polipler gibi)
- Enfeksiyon hastalıkları
- Çevresel faktörler (Alkol,sigara)
- Hormonal bozukluklar (Şeker hastalığı,Guatr(tiroid hastalıkları),Progesteron yetmezliği)
- Kan hastalıkları gibi bir çok nedene bağlı olarak düşük olabilir.

12 haftaya kadar olan düşüklerin en önemli sebebi kromozomal hastalıklar nedeni ile oluşur.Yani oluşan gebelik aslında sakat gebelikdir ve bu sakatlık yaşamla bağdaşmadığı için gebelik düşükle sonuçlanmaktadır.Anne yaşı artıkça ve babada düşük sperm sayısı yada anormalliği varsa düşük ihtimali artar.12 hafta sonrası düşükler genellikle rahim

anormallikleri, rahim ağzı yetmezlikleri, antifosfolipid sendromu denen kan hastalıkları nedeni ile olur.



Erken haftalar da oluşan ilk düşükde herhangi bir anormal durumdan şüphelenmeyiz çünkü oluşan bu düşük büyük bir ihtimalle bebekte olan bir kromozomal (genetik hastalık) nedeni ile olur. Ağır kaldırmak, temizlik yapmak, yoğun iş temposu, çalışmak, cinsel ilişki düşük sebebi değildir. Zaten sağlıklı bir gebelik vardır ve rahim bunu atmıştır. Bir sonraki gebelikte %90-95 olasılıkla sağlıklı bir çocuk doğacaktır. Düşük sayısı arttıkça başka bir nedenden olma ihtimali artar ve o zaman bütün bu nedenlere yönelik araştırma gerekir. Üç ve daha fazla ard arda düşük olması durumunda düşük sebebinin belirlenmesi için araştırma yapılır.

Kolay değil biliyorum ancak bir sefer düşük yapmak ne kadar istenirse de çok anormal değil bu nedenle bir defa düşük yaptım hep düşük mü yapacağım diye kendinizi üzmemeyin. Daha sonra %90-95 ihtimalle sağlıklı bir çocuk doğuracaksınız. Bir kadının bir kere düşük yapma ihtimali %15-25 iken iki kere üst üste düşük yapma ihtimali %3-5 üç kere üst üste düşük yapma ihtimali ise %1-3 dür.

Biz ancak üç ve üstü ard arda düşük olduğu zaman acaba bir problem mi var diye araştırmaya başlarız.



Düşük belirtileri:

Gebelik tanısında kanda BHCG denen hormon seviyesi 1500-2000 mIU olduğunda gebelik kesesi vaginal Ultrasonografi ile görülebilir. Eğer BHCG ve progesteron hormon seviyesi normal artışın altında ise bir anormallikten şüphelenilir ancak kesin anormallik vardır denemez Ultrasonografi ile takip edilir. Eğer gebelik kesesi çok küçükse kesin problem var denmez bir hafta 10 gün sonra tekrar ultrasonografi yapılarak kesenin ve bebeğin büyümesi değerlendirilir.

Ultrasonografide bebek 5mm ve kalp atışı ,görülmemişse gebelik kesesi 16 mm den büyük ve içerisinde bebek gözüküyorsa anormallik olma ihtimali fazladır.

Diğer en önemli belirtisi kanama ve gittikçe artan ağrıdır. Burada rahim içerisinde olan gebelik ürününü dışarı atmaya çalıştığından kanama ve ağrı başlar ve tamamı ile atmadan yani tam düşük olmadan bu kanama ve ağrı durmaz.

Anormal gelişim yada düşük durumlarında küretaj yapılarak rahim içinin temizlenmesi gerekmektedir. Bu hem kanama başlamışsa onu durduracak hemde rahim içerisinde kalan fetal parçaları temizleyerek enfeksiyonu önleyecektir. Tamamı ile düşük olmuş , rahim içerisinde bebeğe ait parça kalmamış ve kanama durmuşsa küretaja gerek yoktur. Eğer



mindy MH harmon
photography

kan uyuşmazlığı var ve anne kan grubu Rh negatif baba kan grubu Rh pozitif se mutlaka RhoGam denen koruyucu iğne yapılmalıdır.

Düşük sonrası yada küretaj sonrası hem kendinizi daha iyi toparlamak ve sürece alışmanız için 4-6 ay gebelikden korunmanızı öneriyoruz. Bu sürenin sonunda hem psikolojik hemde fiziksel olarak kendinizi hazır hissettiğinizde hamile kalabilirsiniz. Eğer başka bir problem yok ise de %90-95 ihtimalle bir sonraki gebeliğiniz sağlıklı olacaktır.

Op.Dr.Mehmet KOÇ

AVRASYA HOSPİTAL